

Supportschleifeinrichtung *Herkules 1000 und 2000*

H. Friedrich GmbH
 Im Waldeck 18
 71679 Asperg
 Tel. 07141/ 46 27 21
 Fax 07141/ 43 2 44
www.hf-cncbearbeitung.de
 Email: info@hf-cncbearbeitung.de



Anwendungsgebiete/ Verwendungszweck:

Die Supportschleifeinrichtung wurde zum Schleifen von Werkstücken auf einer konventionellen bzw. zyklengesteuerten Drehmaschine konzipiert. Hierzu wird der Supportschleifer auf den Oberschlitten der Drehbank anstelle des Werkzeughalters montiert, das Werkstück wird im Futter der Drehmaschine gespannt. Er eignet sich für Außen- und Innenschleifarbeiten, optional auch Planschleifen. Die Supportschleifeinrichtung ist symmetrisch aufgebaut und kann auf einfache Art und Weise von Rechts- auf Linksversion umgebaut werden. Damit können etwaige Drehwerkzeuge im Werkzeughalter vor der Drehmitte verbleiben und die Supportschleifeinrichtung hinter der Drehmitte platziert werden.



Bild 1: Als Rechtsversion montiert

Ausführung/ Lieferumfang:

Die Supportschleifeinrichtung besteht aus einem Spindelhalter in stabiler Aluminiumausführung. Der Antrieb erfolgt durch einen Drehstrommotor mit angebautem Kippschalter über Riemen auf die Schleifspindel. Die Schleifspindel ist nachstellbar und im Spindelhalter geklemmt. Das Langloch im Spindelhalter ist für das Aufspannen des Schleifgerätes auf dem Support einer Drehmaschine vorgesehen. Die geringe Ausladung der Schleifspindel gestattet einen präzisen Schliff. (Option: Aufnahme für Stahlhalterkassette Multifix)

TYP:	Herkules 1000	Herkules 2000
Motordaten:	0,25 kW, 220/ 380 V, 50 Hz (2800 U/ min)	0,735 kW, 220/ 380 V, 50 Hz (2800 U/ min)
Schleifspindel: n_{max} (U/ min)	Ø 40 x 120 mm (24000 U/ min)	Ø 60 x 240 mm (17000 U/ min)

Normalzubehör zum Außenschleifen:

	(Ø _{außen} x Breite x Ø _{innen})	(Ø _{außen} x Breite x Ø _{innen})
Flansch mit Schleifscheibe keramisch gebunden, v_{max} 35 m/s	1 Stk. Ø100 x 10 x Ø25	1 Stk. Ø150 x 20 x Ø32
Schleifscheibenschutzhaube	1 Stk.	1 Stk.
Motor und Spindelriemen- scheibe n_{max} (U/ min)	1 Stk. Ø 75 1 Stk. Ø 35 mm (6000 U/ min)	1 Stk. Ø 100 1 Stk. Ø 70 mm (4200 U/ min)
Perlonriemen endlos	1 Stk. 20 x 540	1 Stk. 40 x 820

Normalzubehör zum Innenschleifen kleiner Bohrungen (z.T. Optional)

Schleifkörper keramisch gebunden v_{max} 35 m/s	1 Stk. Spannfutter mit Schleifstift Ø13 mm, Schaft 6 mm	1 Stk. Spannfutter mit Schleifstift Ø13 mm, Schaft 6 mm
	(Optional) 2Stk. Spindeleinsätze mit Schleifscheiben Ø 12 mm, Ø 14 mm	(Optional) 3 Stk. Spindeleinsätze mit Schleifscheiben Ø 14 mm, Ø 20 mm, Ø 30 mm
Motor und Spindelriemen- scheibe n_{max} (U/ min)	1 Stk. Ø 150 1 Stk. Ø 18 mm (24000 U/ min)	1 Stk. Ø 200 1 Stk. Ø 30 mm (17000 U/ min)
Perlonriemen endlos	1 Stk. 20 x 650	1 Stk. 40 x 940

Änderungen vorbehalten.

Herkules	A	B	C	D	E	F	G	H	J	K	L	M	N	O	P	R	∅	KW
1000	40	156	36	14	75	20	42	26	86	20	100	75/150	20	34	63	190	122	0,25
2000	60	240	53	20	92	50	51	40	115	30	145	100/200	40	65	80	260	150	0,735

Hauptabmessungen [mm] Bild 2, Änderungen vorbehalten.

Bild 2: Hauptabmessungen, Darstellung als Rechtsversion mit Innenschleifzubehör.

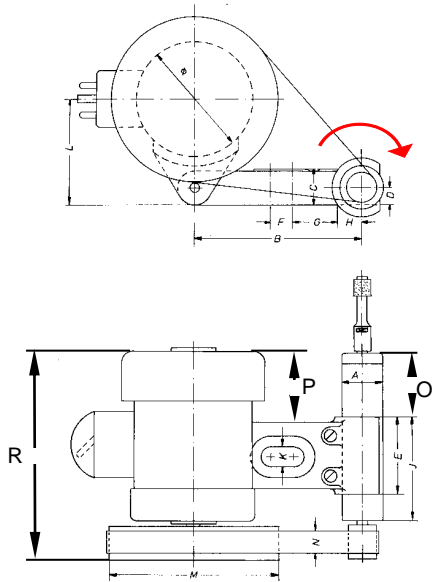


Bild 3: Spannzange und Spindeleinsätze für kleine Schleifscheiben (z. T. Optional)

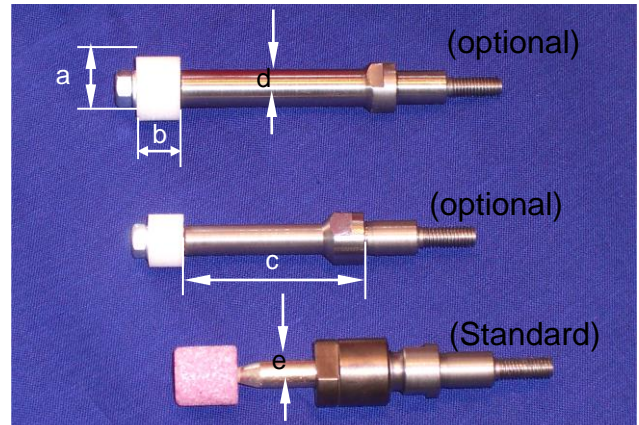


Bild 4: Schleifscheibe zum Außenschleifen mit Schleifscheibenschutzhaube
(optional zum Planschleifen, Topfscheibe; ohne Abbildung)

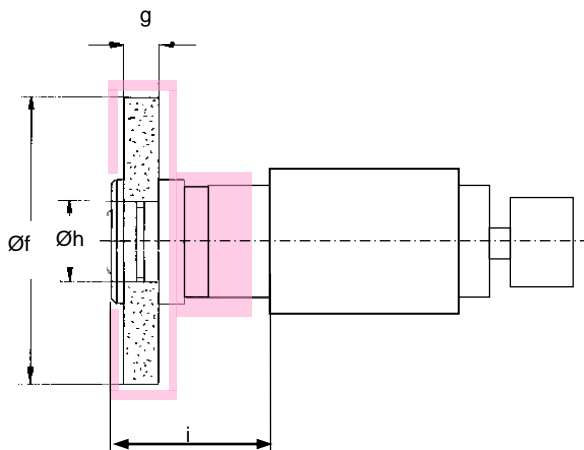
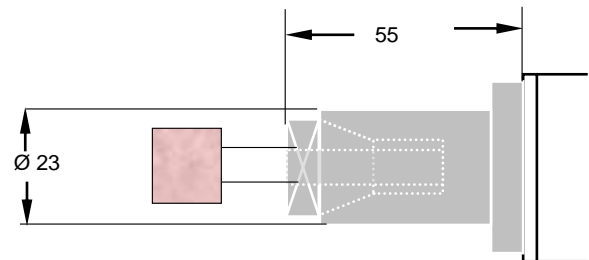


Bild 5: (optional) stabile Ausführung einer Spannzangenaufnahme für gehärtete Spannzangen ∅ 6mm und ∅ 8mm



Herkules	Bild 3-5: Standardzubehör Schleifkörper/ Spindeleinsätze/ Schleifscheiben [mm]														
	Innenschleifen										Außenschleifen				
	∅ a x b	c	d	e							∅ f	g	∅ h	i	
1000	13 x 13	41	7	6							100	10	25	61	
	12 x 8	50	9												
	14 x 10														
2000	13 x 13	52	8	6							150	20	32	108	
	15 x 10	68	11												
	20 x 10	81	14												
	30 x 10														

Änderungen vorbehalten.

Optional Planschleifen mit Topfscheibe:

Artikel-Nr.:
4694-0550/I

bestehend aus:
4594-9990/I
4594-0520/I
4598-0010/I

Bezeichnung:

Topfscheibenzubehör für Topfscheiben 100x50x20 Bund 10 mm

Topfscheibenaufnahme kpl.2 tlg bestehend aus Flansch/ Flanschnutter
Adapter f. Schleifscheibenschutzhaube (Verlängerungsrohr)
inkl. Befestigungsschrauben
Topfscheiben EKW Korn 80 J keramisch \varnothing_A 100 \varnothing_i 20 x 50

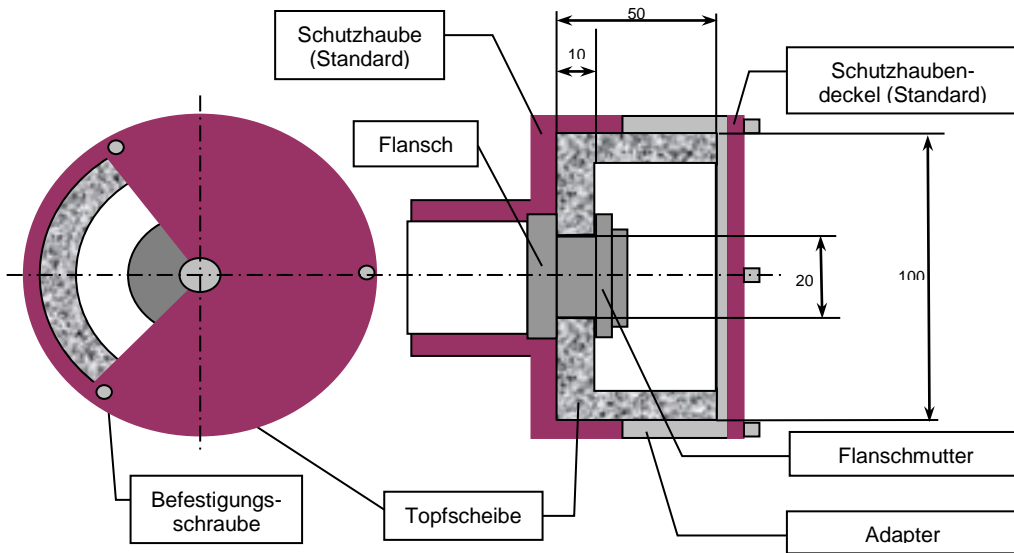


Abbildung 1: Topfscheibenaufnahme (Option)